



**PRÉFET  
DE LA  
CHARENTE-  
MARITIME**

*Liberté  
Égalité  
Fraternité*

## COMMUNIQUÉ DE PRESSE

La Rochelle, le 28 juin 2022

### GESTION DE L'EAU - LIMITATION PROVISOIRE DES USAGES DE L'EAU

#### Mesures de limitation

Compte tenu de l'état de la ressource en eau, le préfet de la Charente-Maritime prend les mesures de limitation des usages de l'eau suivantes :

#### Mesures nouvelles à compter du mercredi 29 juin 2022, 08h :

OUGC	Bassin	Mesure de restriction
SAINTONGE	Gères-Devisé Seudre aval et moyenne Boutonne supra Arnoult	<b>Alerte</b> volume hebdomadaire limité à 7 % du volume restant à consommer au 15 juin (volume estival)
DORDOGNE	Isle bassin aval	<b>Hors alerte</b>

#### Mesures nouvelles à compter du jeudi 30 juin 2022, 08h :

OUGC	Bassin	Mesure de restriction
COGESTEAU	Aume-Couture	<b>Mesures préventives</b> taux hebdomadaire restreint : 7 % maximum du volume autorisé estival
	Né	<b>Mesures préventives</b> taux hebdomadaire restreint : 10 % maximum du volume autorisé estival

#### Contact réservé à la presse

Service départemental de la communication  
interministérielle

Tél. : 05 46 27 43 05 / Port. : 06 37 74 87 22

Courriel : [pref-communication@charente-maritime.gouv.fr](mailto:pref-communication@charente-maritime.gouv.fr)

38 rue Réaumur  
CS 70000

17017 LA ROCHELLE CEDEX 1  
[www.charente-maritime.gouv.fr](http://www.charente-maritime.gouv.fr)  
[Twitter](#) / [Facebook](#) / [Youtube](#)

**Mesures reconduites :**

<b>OUGC</b>	<b>Bassin</b>	<b>Mesure de restriction</b>
<b>EPMP</b>	Marais Sèvre Niortaise (MP 5,3)	<b>Alerte</b> Réduction de 50 % du volume fractionné à la semaine
	Curé, marais Nord Aunis et Mignon-Courance	<b>Alerte renforcée</b> interdiction des prélèvements à usage d'irrigation sauf cultures dérogatoires accordées
<b>SAINTONGE</b>	Antenne-Rouzille	<b>Alerte renforcée</b> le volume hebdomadaire est limité à 7 % du volume restant à consommer au 15 juin (volume estival)

**Contact réservé à la presse**

Service départemental de la communication interministérielle

Tél. : 05 46 27 43 05 / Port. : 06 37 74 87 22

Courriel : [pref-communication@charente-maritime.gouv.fr](mailto:pref-communication@charente-maritime.gouv.fr)

38 rue Réaumur  
CS 70000

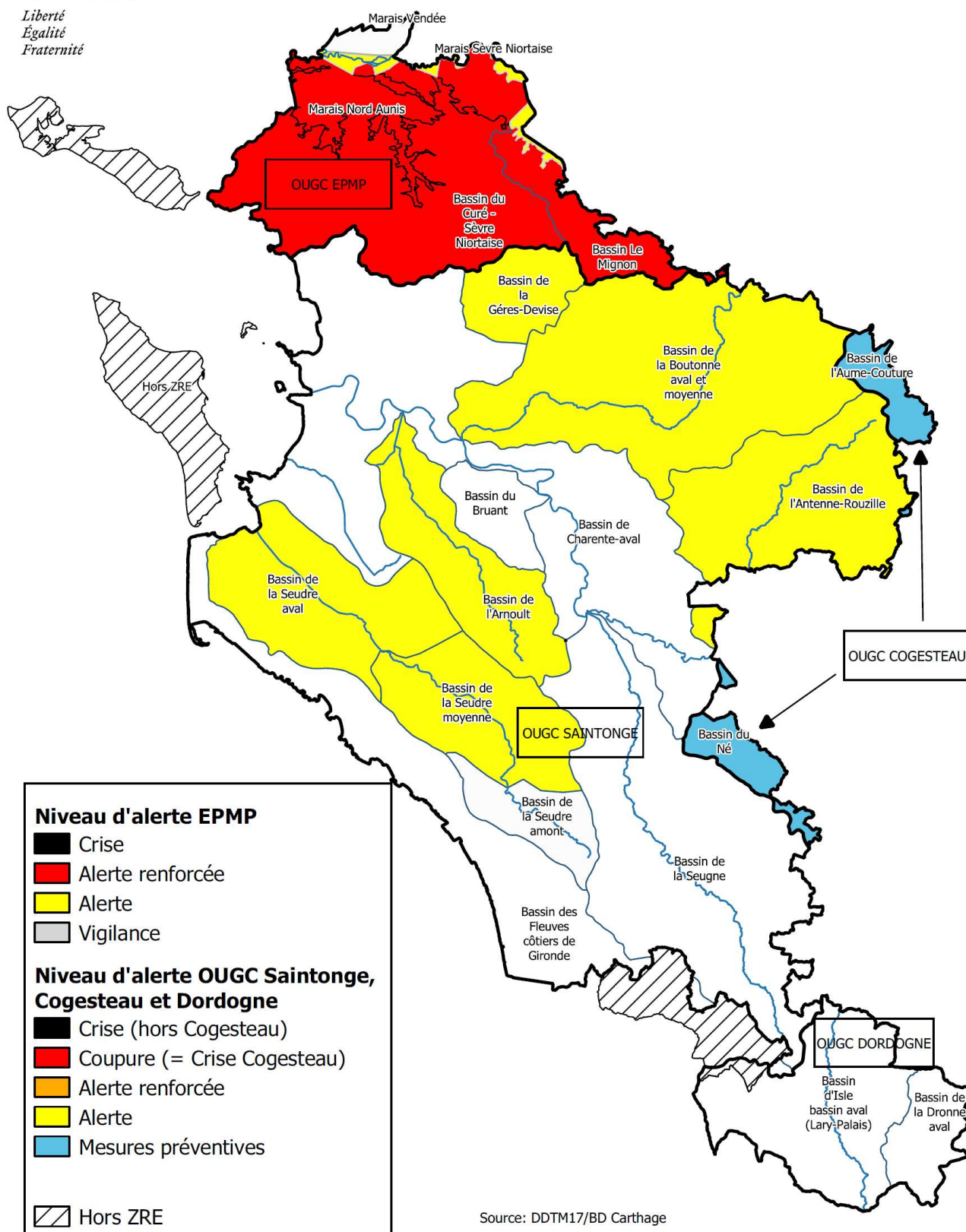
17017 LA ROCHELLE CEDEX 1  
[www.charente-maritime.gouv.fr](http://www.charente-maritime.gouv.fr)  
[Twitter](#) / [Facebook](#) / [Youtube](#)



**PRÉFET  
DE LA  
CHARENTE-  
MARITIME**

*Liberté  
Égalité  
Fraternité*

## Gestion quantitative de l'eau Situation des bassins de Charente-Maritime au 30 juin 2022



### Contact réservé à la presse

Service départemental de la communication  
interministérielle

Tél. : 05 46 27 43 05 / Port. : 06 37 74 87 22

Courriel : [pref-communication@charente-maritime.gouv.fr](mailto:pref-communication@charente-maritime.gouv.fr)

38 rue Réaumur  
CS 70000

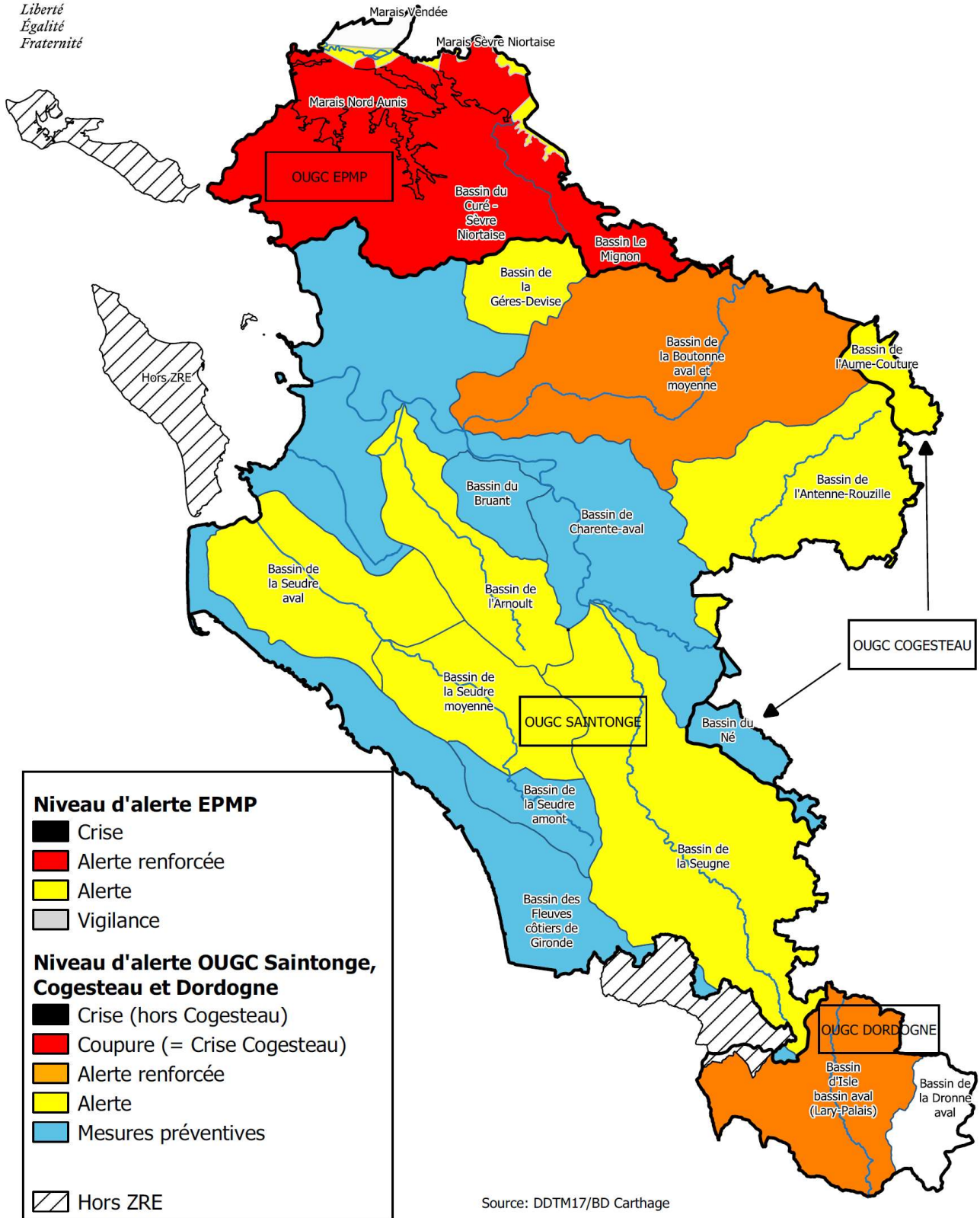
17017 LA ROCHELLE CEDEX 1  
[www.charente-maritime.gouv.fr](http://www.charente-maritime.gouv.fr)  
[Twitter](#) / [Facebook](#) / [Youtube](#)



**PRÉFET  
DE LA  
CHARENTE-  
MARITIME**

*Liberté  
Égalité  
Fraternité*

## Gestion quantitative de l'eau Situation des bassins de Charente-Maritime au 27 juin 2022



### Contact réservé à la presse

Service départemental de la communication interministérielle

Tél. : 05 46 27 43 05 / Port. : 06 37 74 87 22

Courriel : [pref-communication@charente-maritime.gouv.fr](mailto:pref-communication@charente-maritime.gouv.fr)

38 rue Réaumur  
CS 70000

17017 LA ROCHELLE CEDEX 1  
[www.charente-maritime.gouv.fr](http://www.charente-maritime.gouv.fr)  
[Twitter](#) / [Facebook](#) / [Youtube](#)